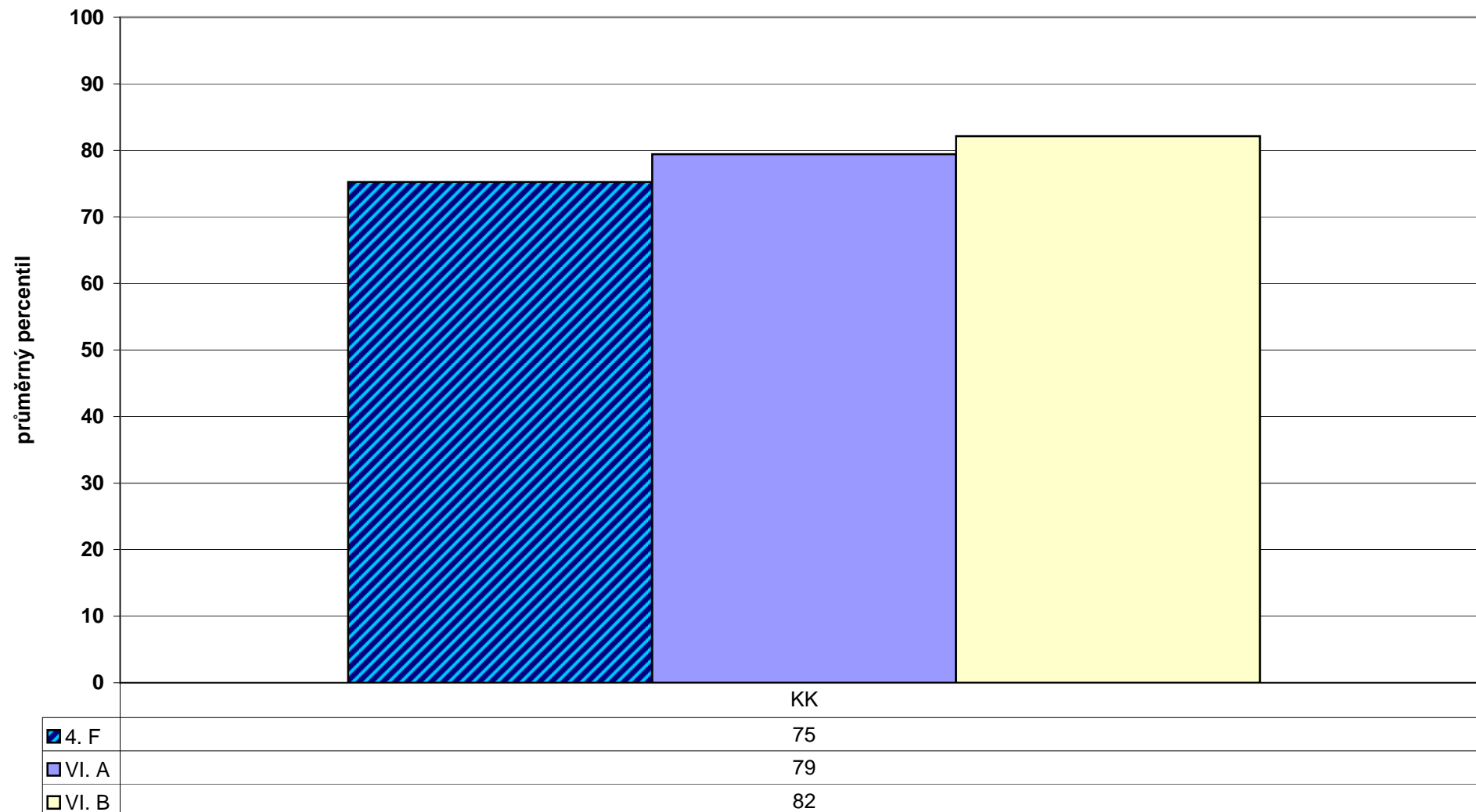


**DFGLM**

### Souhrnné výsledky za školu

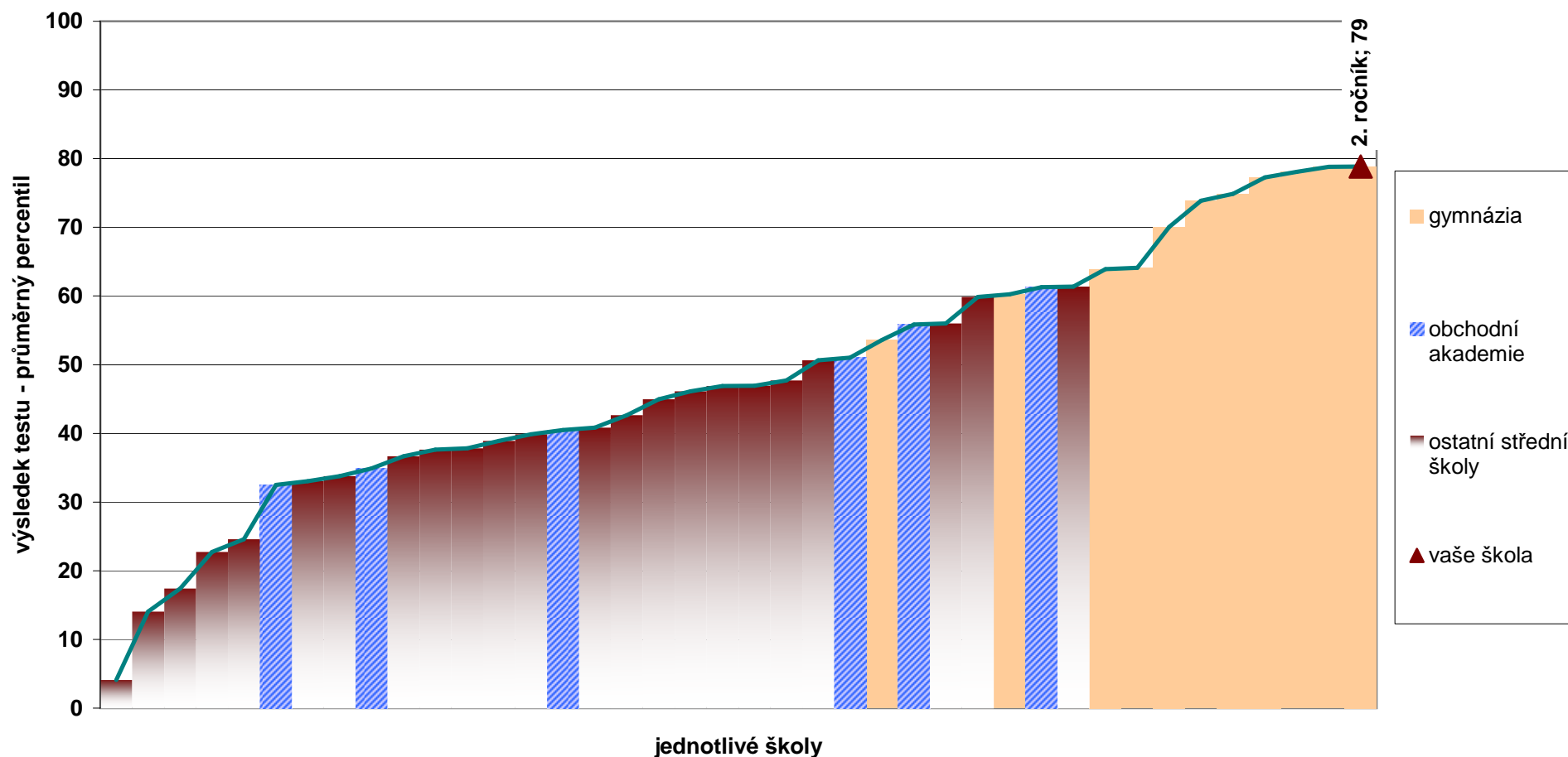
klíčové kompetence		celkový průměrný výsledek					průměrný percentil za části testu					
třída	počet žáků	percentil	skupinový percentil (2. resp. 3. ročníky G)	čistá úspěšnost	skóre	směrodatná odchylka skóre	k podnikavosti	občanské	k řešení problémů	k učení	sociálněpersonální	komunikativní
4. F	19	75	53	59	28	7,6	48	64	74	74	61	64
VI. A	28	79	57	62	30	6,8	64	63	75	77	49	69
VI. B	23	82	62	64	31	6,5	64	66	69	80	65	71
<b>průměr</b>	<b>70</b>	<b>79</b>	<b>57</b>	<b>62</b>	<b>30</b>	<b>6,9</b>	<b>60</b>	<b>64</b>	<b>73</b>	<b>77</b>	<b>58</b>	<b>68</b>

## Průměrný celkový percentil po jednotlivých třídách



Poznámka: Graf znázorňuje **průměrné celkové percentily** všech tříd vaší školy.

### Relativní postavení školy v testu klíčových kompetencí - souhrnné výsledky za školu



Poznámka: Graf vystihuje postavení vaší školy v rámci daného předmětu ve srovnání s ostatními školami, které se zúčastnily testování. Pořadí je dáno průměrným percentilem škol. Graficky jsou odlišeny různé typy škol.